

Rettungskonzept Flow Country Trail

Was bei einem Unfall zu tun ist oder wenn ein Biker einen verletzten Biker antrifft?

Flow Country Trail - Wichtige Telefonnummern:

Bergbahnen Bad Kleinkirchheim +43 4240 8282 152

Bergrettung: 140

Rettung: 144

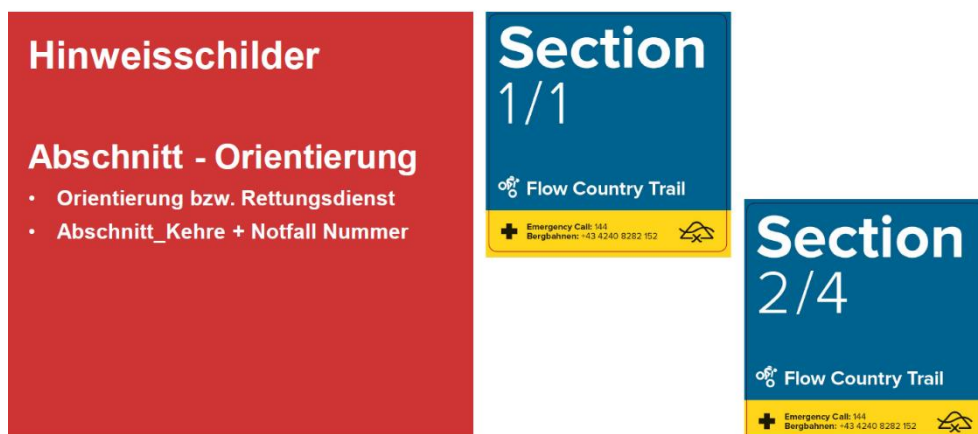
Vorgehensweise

- Während der regulären Öffnungszeiten der Kaiserburgbahn (Juni bis Oktober) gibt es einen freiwilligen Rettungsdienst der Bad Kleinkirchheimer Bergbahnen **+43 4240 8282 152**
Öffnungszeiten: 09:00 bis 16:00 Uhr, weitere Informationen zu den [Öffnungszeiten](#)
- Das Rettungsteam der Bergbahnen prüft vor Ort die Situation und leitet die Erstversorgung ein
- Das **Rettungsteam stimmt den Abtransport** anhand des nächstgelegenen Rettungspunktes **mit Leitstelle ab** (Stichwort: Abtransport mit Hilfe eins Rettungs-Quads)
- Außerhalb der regulären Öffnungszeiten der Kaiserburgbahn, wird eine Telefonschleife mit Hinweis in Deutsch und Englisch auf die Allgemeine Notrufnummer 144 eingerichtet

Wichtige Informationen

- Entlang des Flow Country Trail befinden sich im Sichtbereich 57 Sektionsschilder, die als Orientierungspunkte dienen
 - **Erste Zahl** = Abschnitt
 - **Zweite Zahl** = die durchlaufende Nummer (Zugeordnete Kehren)
- **ACHTUNG Außerhalb der Öffnungszeiten:**
 - Rettungskoordination durch Bergrettung **Notruf 140** oder Rettung **Notruf 144**

Diese Vorgehensweise wurde von Seiten der Bad Kleinkirchheimer Bergbahnen mit der Rettungs-Leitstelle Kärnten, der Bergrettung-Radenthein (als zuständige Ortsgruppe) & der Polizeiinspektion Bad Kleinkirchheim abgestimmt.



Rettungskonzept

Natur-Trails und Mountainbike Strecken

Was bei einem Unfall zu tun ist oder wenn ein Biker einen verletzten Biker antrifft?

Natur-Trails und Mountainbike Strecken - Wichtige Telefonnummern:

Bergrettung: 140

Rettung: 144

Eingang des Notrufes bei der Leitstelle 140 oder 144

Ist der Verunfallte in Richtung Bad Kleinkirchheim oder Feld am See unterwegs?

Antwort: Ja ich bin Richtung **Bad Kleinkirchheim** oder **Feld am See** unterwegs und befinde mich **NICHT** am Flow Country Trail, sondern auf Natur-Trails oder Mountainbike Strecken

- Einleiten der Rettungskette durch die Bergrettung **Notruf 140** oder Rettung **Notruf 144**
- **ACHTUNG:**
An den Natur-Trails und Mountainbike Strecken gibt es **KEINE** Sektionsschilder!
- Der Verunfallte / Informant gibt seinen Standort, sofern vorhanden mittel seiner GPS-Daten bekannt. Entsprechende Apps sind am Smartphone installiert oder es ist ein GPS-Gerät vorhanden. Dies hilft der Bergrettung bei der Lokalisierung & in Folge beim Abtransport des Verunfallten!

Achten Sie vor dem Start auf welcher Tour Sie sich befinden

